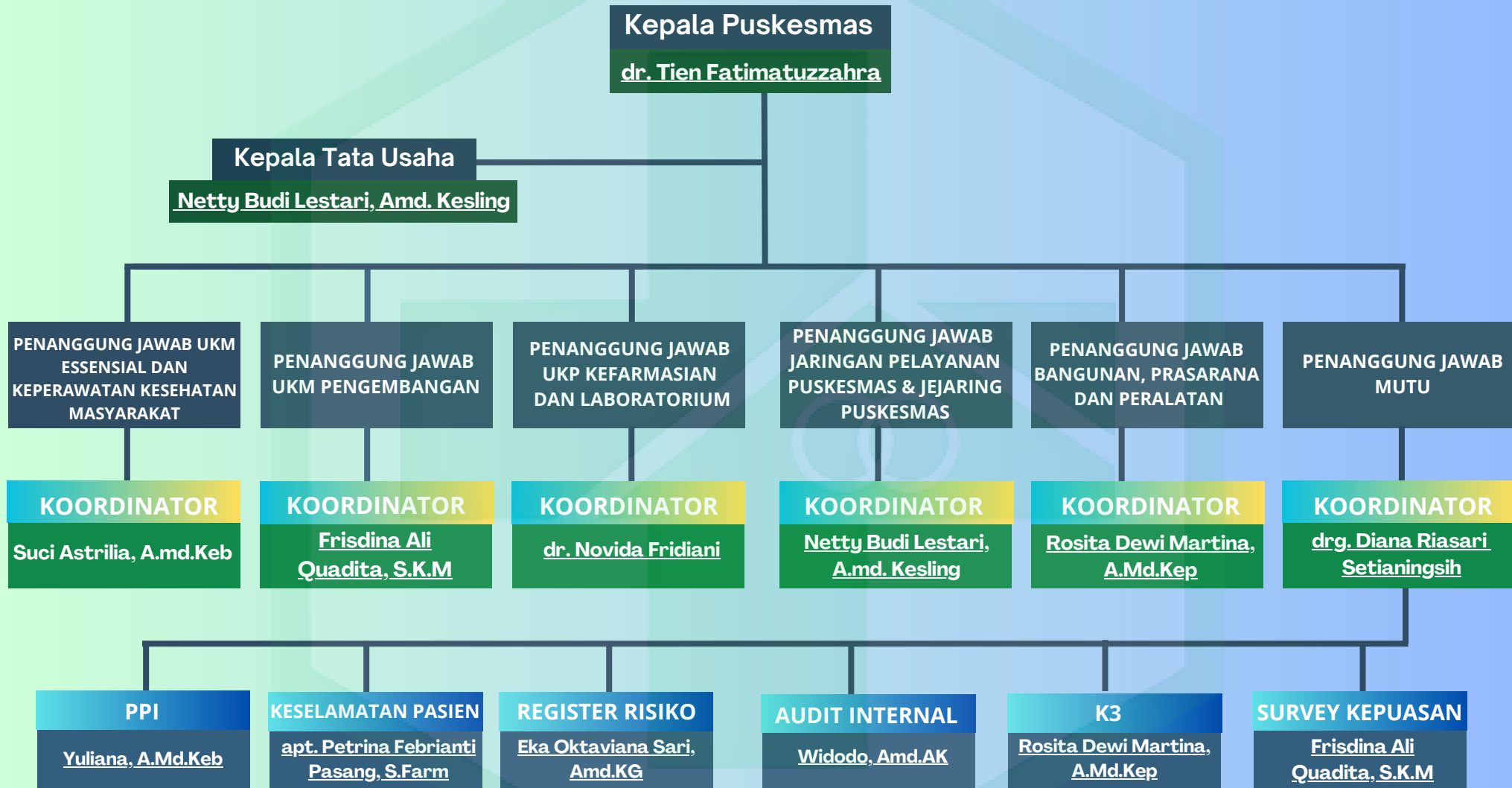


# STRUKTUR ORGANISASI

## UPTD PUSKESMAS PRAPATAN



### CONTACT PERSON:

**Netty Budi Lestari, Amd.Kesling - Kepala Tata Usaha**

**+62 813-4652-5384**

**Frisdina Ali Quadita, SKM - Promosi Kesehatan dan Ilmu Perilaku**

**+62 813-9104-8124**



# JADWAL PELAYANAN PUSKESMAS PRAPATAN

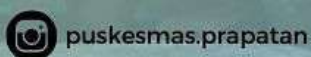
## JAM PELAYANAN

SENIN - KAMIS	08.00 - 12.00 WITA
JUMAT	08.00 - 10.00 WITA
SABTU	08.00 - 11.30 WITA

**MINGGU DAN HARI LIBUR NASIONAL TUTUP**

PEMERIKSAAN UMUM	SENIN - SABTU
PELAYANAN KESEHATAN GIGI DAN MULUT	SENIN - SABTU
PEMERIKSAAN IBU HAMIL	SELASA, RABU, JUMAT, SABTU
PEMERIKSAAN IVA TEST	SENIN - SABTU
PELAYANAN CALON PENGANTIN	SENIN & KAMIS
PELAYANAN KB	SENIN - SABTU
IMUNISASI ANAK	
• DPT-HB-HIB, POLIO, IPV, TD, DT, PCV, ROTAVIRUS	SENIN
• DPT-HB-HIB, POLIO, IPV, TD, DT, PCV, ROTAVIRUS, BCG, CAMPAK	KAMIS
PELAYANAN KONSULTASI GIZI	SENIN - SABTU
PELAYANAN LABORATORIUM	SENIN - SABTU
PELAYANAN KESLING	SENIN - SABTU
PELAYANAN VCT/IMS	SENIN - SABTU

\*\*\*KHUSUS IMUNISASI PCV DIBERIKAN KEPADA BALITA SESUAI ALAMAT DOMISILI



puskesmas.prapatan



Puskesmas Prapatan



Puskesmas Prapatan Balikpapan